

Взрывозащищенные радиальные вентиляторы FAN-C/M1



НАЗНАЧЕНИЕ И ОБЛАСТЬ ПРИМЕНЕНИЯ

Вентиляционная арматура FAN-C/M1 предназначена для охлаждения контрольно-управляющих устройств, а также удаления взрывоопасных и агрессивных газов из них, для монтажа в системах приточной и вытяжной вентиляции, установленных для удаления газообразных (пылеобразных) горючих и негорючих сред. Вентиляционная арматура FAN-C/M1 так же применяется на станциях перезарядки аккумуляторов, в вытяжных шкафах. Вентиляционная арматура FAN-C/M1 может устанавливаться снаружи, внутри корпуса, контрольно-управляющих устройств, а также в помещении, в котором они установлены.

Взрывозащищенные вентиляторы состоят из вращающихся и неподвижных частей. Корпус изготовлен из листовой стали, окрашенной в черный цвет. В конструкции вентиляционной арматуры используются электродвигатели с видом защиты «взрывонепроницаемая оболочка». Электродвигатели вентиляторов следует оснастить устройством защиты от перегрузки по току.

Область применения - взрывоопасные зоны помещений и наружных установок согласно маркировке взрывозащиты, ГОСТ 30852.13-2002 (МЭК 60079-14:1996) и зоны, опасные по воспламенению горючей пыли, по ГОСТ IEC 61241-3-2011, опасные производственные объекты I, II, III, IV классов опасности, поднадзорные Ростехнадзору РФ и национальным техническим надзорам стран ТС и СНГ.




СООТВЕТСТВИЕ СТАНДАРТАМ

ГОСТ 12.2.007.0-75, ТР ТС 012/2011, ГОСТ Р МЭК 60079-0-2011, ГОСТ 14254-96 (МЭК 529-89), ГОСТ 30852.0-2002 (МЭК 60079-0:1998),

ГОСТ 30852.1-2002 (МЭК 60079-1:1998), ГОСТ IEC 61241-1-1-2011, Гл. 7.3 ПУЭ

ОБЛАСТЬ ПРИМЕНЕНИЯ

- добыча и транспортировка нефти
- добыча и транспортировка газа
- нефтеперерабатывающие заводы НПЗ
- химические заводы
- черная (ЧМ) и цветная металлургия (ЦМ)
- целлюлозно-бумажная промышленность
- пищевая промышленность
- АЭС, обогатительные фабрики и др.
- оборонная промышленность
- энергетика (ТЭЦ, ГЭС, ГРЭС, котельное хозяйство)
- водоснабжение
- канализация
- утилизация отходов

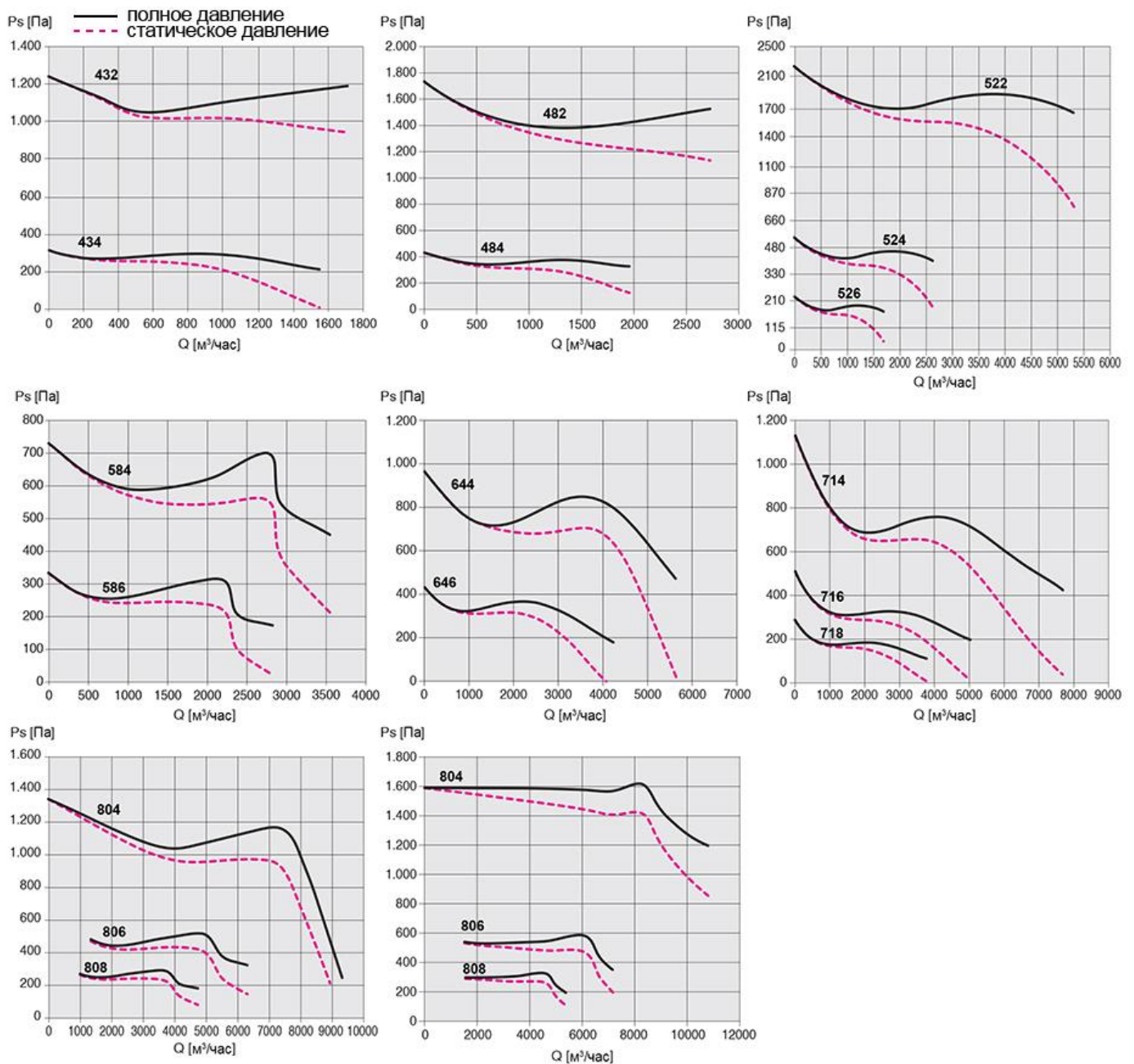
СЕРТИФИКАЦИЯ	
 Маркировка взрывозащиты:	 1Ex d IIB T6...T3 Gb  Ex tb IIIA T85°C...T200°C Db
Защита:	IP55
Установка:	Категория II по подгруппе газов IIA, IIB, зоны 1, 2; Категория III по пыли, взрывоопасные пылевые среды, содержащие летучие частицы, непроводящую и проводящую пыль
Сертификаты соответствия и разрешения:	ТС RU C-RU.ГБ05.В.00428 ГОСТ ISO 9001-2011 (ISO 9001:2008) Ростехнадзор РФ Разрешение № РРС 00-044017 ТУ 3400-007-72453807-07

ТЕХНИЧЕСКИЕ ДАННЫЕ	
Температура окружающей среды, °С:	-60...+40/+55/+70
Напряжение питания, В	~220/380 (50/60Гц)
Материал корпуса:	Сталь с антистатическим противокоррозийным полимерно-эпоксидным покрытием, воздухозабор выполнен из гальванизированного стального листа с антистатическим противокоррозийным полимерно-эпоксидным покрытием
Резьба на соединительных отверстиях:	2 соединительных отверстия с трубной конической резьбой 1"Rc
Класс защиты от поражения электрическим током:	I

Климатическое исполнение:	УХЛ1 (по требованию УХЛ2, УХЛ3, УХЛ4, УХЛ5, ХЛ1, ХЛ2, ХЛ3, ХЛ5, Т1, Т2, Т3, Т5, ОМ1, ОМ2, ОМ3, ОМ4, В2.1з**, В5)
Химостойкое исполнение:	По требованию Х1, Х2, Х3

АКСЕССУАРЫ, ОПЦИИ И ИСПОЛНЕНИЯ	
Ориентация спирального кожуха ХХХ°	/ОСК ___°
Круглый выпускной адаптер/круглый подводной адаптер	/КВА /КПА
Защитная решетка на выходе (на отводе воздуха)	/ЗРО
Защитная решетка на входе (на подводе воздуха)	/ЗРП

МОДЕЛЬ ВЕНТИЛЯТОРА	МОТОР / ПОЛЮСА	МОЩНОСТЬ, кВт	СИЛА ТОКА, А	ТИПОРАЗМЕР ДВИГАТЕЛЯ	ПРОИЗВОДИТЕЛЬ-НОСТЬ, м ³ /ч	P _{min} , Па	C _{max} , м/с	S, м ²	J, кгм ²
FAN-C/M1 432TEX	трехфазный / 2	1.10	2.4	80	1700	1050	19.43	0.0243	0.02
FAN-C/M1 434TEX	трехфазный / 4	0.25	1	71	1550	211	17.72	0.0243	0.02
FAN-C/M1 482TEX	трехфазный / 2	2.2	4.8	90	2720	1382	24.37	0.031	0.032
FAN-C/M1 484TEX	трехфазный / 4	0.55	1.5	80	1950	329	17.47	0.031	0.032
FAN-C/M1 522TEX	трехфазный / 2	3	6.5	100	2920	472	21.10	0.0385	0.072
FAN-C/M1 524TEX	трехфазный / 4	0.75	2	80	2450	371	17.68	0.0385	0.072
FAN-C/M1 526TEX	трехфазный / 6	0.37	1.4	80	1930	124	13.925	0.0385	0.072
FAN-C/M1 584TEX/A	трехфазный / 4	1.5	3.8	90	3540	452	19.39	0.0507	0.12
FAN-C/M1 584TEX/B	трехфазный / 4	1.1	2.8	90	3540	452	19.39	0.0507	0.12
FAN-C/M1 586TEX	трехфазный / 6	0.75	2.2	90	2820	174	15.45	0.0507	0.12
FAN-C/M1 644TEX/A	трехфазный / 4	3	6.6	100	5760	482	24.81	0.0645	0.2
FAN-C/M1 644TEX/B	трехфазный / 4	2.2	4.8	100	5760	482	24.81	0.0645	0.2
FAN-C/M1 646TEX	трехфазный / 6	1.1	3.2	90	4200	195	18.09	0.0645	0.2
FAN-C/M1 714TEX/A	трехфазный / 4	4	8.7	112	7660	425	24.69	0.08616	0.71
FAN-C/M1 714TEX/B	трехфазный / 4	3	6.6	100	6715	500	21.65	0.08616	0.71
FAN-C/M1 716TEX	трехфазный / 6	1.5	3.9	100	5030	197	16.22	0.08616	0.71
FAN-C/M1 718TEX	трехфазный / 8	0.75	2.6	100	3680	90	11.86	0.08616	0.71
FAN-C/M1 804TEX/A	трехфазный / 4	7.5	14.8	132	9300	250	24.84	0.104	1.4
FAN-C/M1 804TEX/B	трехфазный / 4	5.5	11.4	132	5850	1115	15.63	0.104	1.4
FAN-C/M1 806TEX	трехфазный / 6	2.2	4.9	112	6290	325	16.80	0.104	1.4
FAN-C/M1 808TEX	трехфазный / 8	1.1	3.6	100	4720	185	12.61	0.104	1.4
FAN-C/M1 894TEX/A	трехфазный / 4	9	17.9	132	10770	1200	23.01	0.13	2.92
FAN-C/M1 894TEX/B	трехфазный / 4	7.5	14.8	132	7100	1570	15.17	0.13	2.92
FAN-C/M1 896TEX	трехфазный / 6	4	9.1	132	7140	355	15.26	0.13	2.92
FAN-C/M1 898TEX	трехфазный / 8	2.2	5.2	132	5450	200	11.63	0.13	2.92

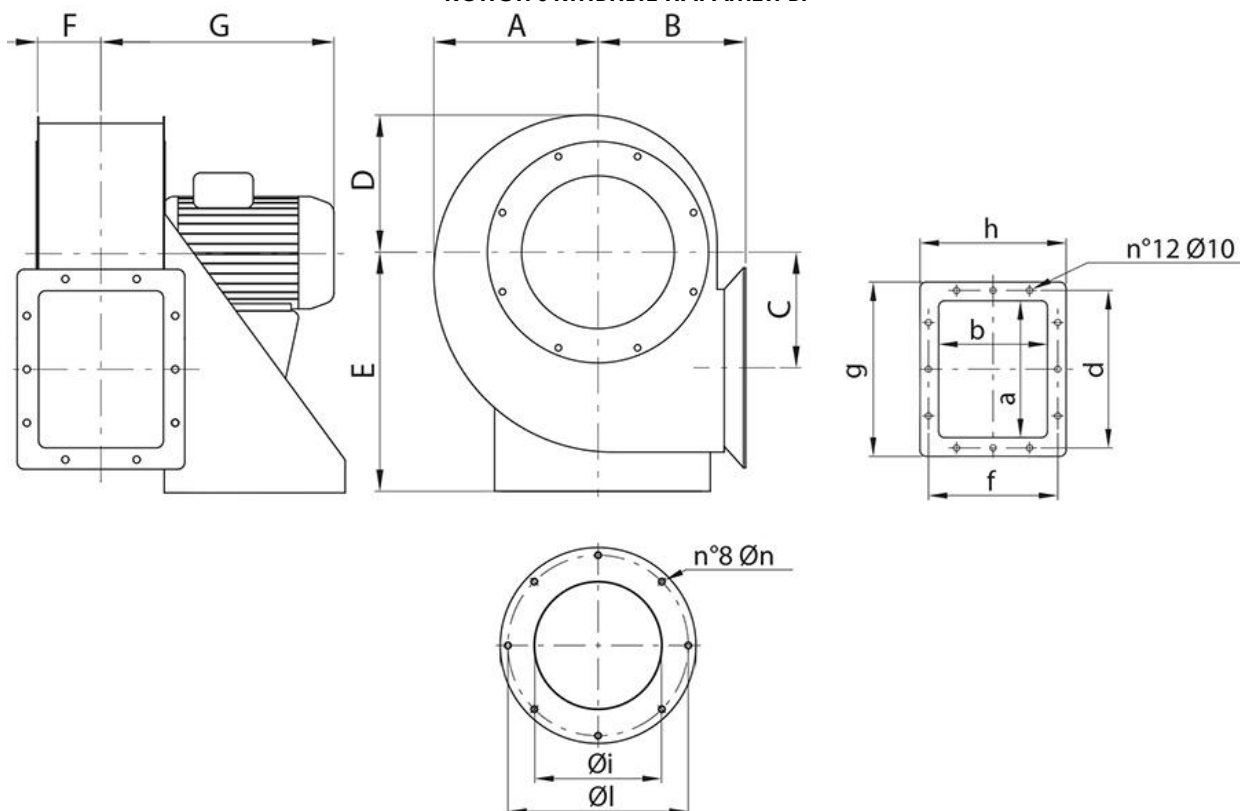


УРОВЕНЬ ШУМА, ДБ

ТИПОРАЗМЕР ВЕНТИЛЯТОРА	УРОВЕНЬ ШУМА НА РАЗЛИЧНЫХ ЧАСТОТАХ (Гц) И ОБЩИЙ УРОВЕНЬ ШУМА, ДБ																	
	LW (СТАНДАРТНЫЕ ИЗМЕРЕНИЯ)									LP (УРОВЕНЬ ШУМА НА РАССТОЯНИИ 3 МЕТРА)								
	62,5	125	250	500	1000	2000	4000	8000	Общ.	62,5	125	250	500	1000	2000	4000	8000	Общ.
FAN-C/M1 432TEX	67	79	85	88	90	89	78	68	94	53	65	71	74	76	75	64	54	79
FAN-C/M1 434TEX	51	63	68	72	77	70	62	52	79	37	49	54	58	63	56	48	38	64
FAN-C/M1 482TEX	67	79	85	88	90	89	78	68	94	53	65	71	74	76	75	64	54	80
FAN-C/M1 484TEX	51	63	69	72	77	70	62	52	79	37	49	55	58	63	56	48	38	65
FAN-C/M1 522TEX	69	81	86	90	92	91	80	70	96	55	67	72	76	78	77	66	56	82
FAN-C/M1 524TEX	53	65	71	74	79	72	64	54	82	39	51	57	60	65	58	50	40	68
FAN-C/M1 526TEX	44	56	61	68	67	63	55	45	71	30	42	47	54	53	49	41	31	57
FAN-C/M1 584TEX/A	57	69	74	78	83	76	68	58	85	43	55	60	64	69	62	54	44	71
FAN-C/M1 584TEX/B	53	65	71	74	79	72	64	54	82	39	51	57	60	65	58	50	40	68
FAN-C/M1 586TEX	47	59	65	71	70	66	58	48	75	33	45	51	57	56	52	44	34	61
FAN-C/M1 644TEX/A	60	72	78	81	86	79	71	61	88	46	58	64	67	72	65	57	47	74
FAN-C/M1 644TEX/B	62	74	80	83	88	81	73	63	90	48	60	66	69	74	67	59	49	76

FAN-C/M1 646TEX	50	62	68	74	73	69	61	51	78	36	48	54	60	59	55	47	37	64
FAN-C/M1 714TEX/A	66	78	83	87	92	85	77	67	94	52	64	69	73	78	71	63	53	80
FAN-C/M1 714TEX/B	65	77	82	86	91	84	76	66	93	51	63	68	72	77	70	62	52	79
FAN-C/M1 716TEX	56	68	74	80	79	75	67	57	84	42	54	60	66	65	61	53	43	70
FAN-C/M1 718TEX	50	62	70	71	73	69	61	51	77	36	48	56	57	59	55	47	37	63
FAN-C/M1 804TEX/A	68	80	85	89	94	87	79	69	96	54	66	71	75	80	73	65	55	82
FAN-C/M1 804TEX/B	67	79	84	88	93	86	78	68	95	53	65	70	74	79	72	64	54	81
FAN-C/M1 806TEX	58	70	76	82	81	77	69	59	86	44	56	62	68	67	63	55	45	72
FAN-C/M1 808TEX	51	63	72	72	74	70	62	52	78	37	49	58	58	60	56	48	38	64
FAN-C/M1 894TEX/A	71	83	89	92	97	90	82	71	100	57	69	75	78	83	76	68	58	86
FAN-C/M1 894TEX/B	69	81	87	90	95	88	80	70	98	55	67	73	76	81	74	66	56	84
FAN-C/M1 896TEX	62	74	80	86	85	81	73	63	90	48	60	66	72	71	67	59	49	76
FAN-C/M1 898TEX	55	67	76	76	78	74	66	56	82	41	53	62	62	64	60	52	42	68

КОНСТРУКТИВНЫЕ ПАРАМЕТРЫ



ТИПОРАЗМЕР ВЕНТИЛЯТОРА	РАЗМЕРЫ, мм																							
	A	B	C	D	E	F	G	H	I	L	M	a	b	c	d	e	f	g	h	i	l	m	n	kr
FAN-C/M1 43	183	173	120	156	280	70	340	100	140	218	12	180	135	75	213	100	168	240	195	166	235	255	M8	20
FAN-C/M1 48	210	190	142	175	310	80	380	110	140	218	12	200	155	75	233	100	188	260	215	189	260	280	M8	32
FAN-C/M1 52	231	207	162	193	335	90	440	120	205	270	12	220	175	75	253	100	208	280	235	212	290	310	M8	39
FAN-C/M1 58	257	227	170	216	365	100	420	130	205	270	12	260	195	100	293	125	228	320	255	242	310	340	M9.5	40
FAN-C/M1 64	288	250	192	244	405	110	460	140	205	319	12	300	215	100	333	150	248	360	275	277	335	375	M9.5	55
FAN-C/M1 71	321	272	212	270	445	123	490	153	245	354	15	340	240	125	373	100	273	400	300	304	395	425	M9.5	73
FAN-C/M1 80	358	300	235	301	505	138	600	168	245	370	15	385	270	125	425	100	310	465	350	354	445	465	M9.5	123
FAN-C/M1 89	406	334	267	337	560	153	590	183	340	439	15	430	300	150	470	100	340	510	380	404	490	520	M9.5	146

ОРИЕНТАЦИЯ СПИРАЛЬНОГО КОЖУХА ХХХО - /ОСК ___°

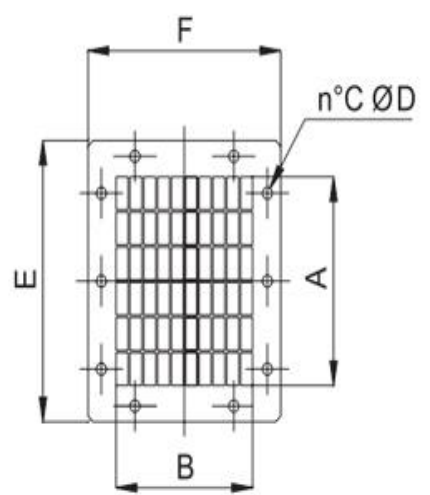
Вид справа								
Угол поворота	0°	45°	90°	135°	180°	225°	270°	315°
Вид слева								

КРУГЛЫЙ ВЫПУСКНОЙ АДАПТЕР - /КВА , КРУГЛЫЙ ПОДВОДНОЙ АДАПТЕР - /КПА

ТИПОРАЗМЕР ВЕНТИЛЯТОРА	РАЗМЕРЫ, мм			
	А	В	С	кг
FAN-C/M1 432TEX, FAN-C/M1 434TEX	200	235	8	0,5
FAN-C/M1 482TEX, FAN-C/M1 484TEX	200	260	8	0,6
FAN-C/M1 522TEX, FAN-C/M1 524TEX, FAN-C/M1 526TEX	250	290	8	0,7
FAN-C/M1 584TEX/A, FAN-C/M1 584TEX/B, FAN-C/M1 586TEX	250	310	9,5	0,8
FAN-C/M1 644TEX/A, FAN-C/M1 644TEX/B, FAN-C/M1 646TEX	315	355	9,5	1
FAN-C/M1 714TEX/A, FAN-C/M1 714TEX/B, FAN-C/M1 716TEX, FAN-C/M1 718TEX	350	395	9,5	1
FAN-C/M1 804TEX/A, FAN-C/M1 804TEX/B, FAN-C/M1 806TEX, FAN-C/M1 808TEX	400	445	9,5	1,2
FAN-C/M1 894TEX/A, FAN-C/M1 894TEX/B, FAN-C/M1 896TEX, FAN-C/M1 898TEX	450	490	9,5	1,3

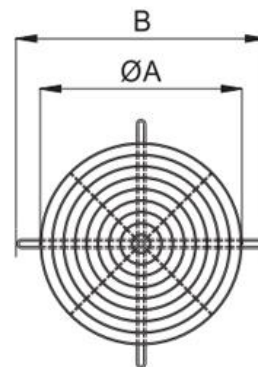

ЗАЩИТНАЯ РЕШЕТКА НА ВЫХОДЕ (НА ОТВОДЕ ВОЗДУХА) - /ЗРО

ТИПОРАЗМЕР ВЕНТИЛЯТОРА	РАЗМЕРЫ, мм						
	А	В	С	Д	Е	Ф	кг
FAN-C/M1 432TEX, FAN-C/M1 434TEX	169	136	10	10	240	195	0.7
FAN-C/M1 482TEX, FAN-C/M1 484TEX	198	164	10	10	260	215	0.8
FAN-C/M1 522TEX, FAN-C/M1 524TEX, FAN-C/M1 526TEX	227	178	10	10	280	235	1
FAN-C/M1 584TEX/A, FAN-C/M1 584TEX/B, FAN-C/M1 586TEX	256	192	10	10	320	255	1.2
FAN-C/M1 644TEX/A, FAN-C/M1 644TEX/B, FAN-C/M1 646TEX	285	220	10	10	360	275	1.4
FAN-C/M1 714TEX/A, FAN-C/M1 714TEX/B, FAN-C/M1 716TEX, FAN-C/M1 718TEX	343	248	12	10	400	300	1.6
FAN-C/M1 804TEX/A, FAN-C/M1 804TEX/B, FAN-C/M1 806TEX, FAN-C/M1 808TEX	401	276	12	10	465	350	2.2
FAN-C/M1 894TEX/A, FAN-C/M1 894TEX/B, FAN-C/M1 896TEX, FAN-C/M1 898TEX	430	304	12	10	510	380	2.6



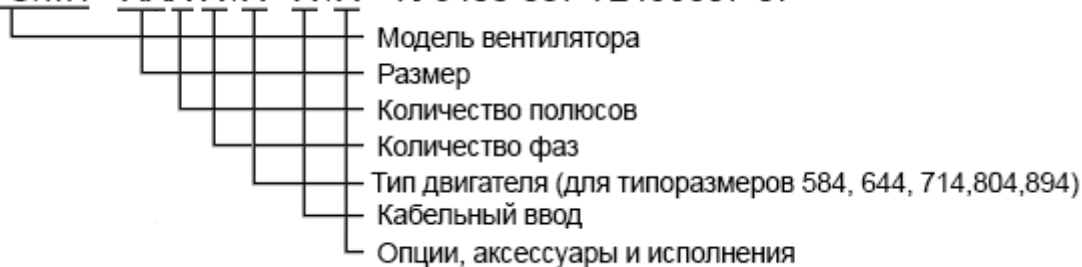
ЗАЩИТНАЯ РЕШЕТКА НА ВХОДЕ (НА ПОДВОДЕ ВОЗДУХА) - /ЗРП

ТИПОРАЗМЕР ВЕНТИЛЯТОРА	РАЗМЕРЫ, мм		
	А	В	кг
FAN-C/M1 432TEX, FAN-C/M1 434TEX, FAN-C/M1 482TEX, FAN-C/M1 484TEX, FAN-C/M1 522TEX, FAN-C/M1 524TEX, FAN-C/M1 526TEX	200	245	0.4
FAN-C/M1 584TEX/A, FAN-C/M1 584TEX/B, FAN-C/M1 586TEX, FAN-C/M1 644TEX/A, FAN-C/M1 644TEX/B, FAN-C/M1 646TEX	320	384	0.6
FAN-C/M1 714TEX/A, FAN-C/M1 714TEX/B, FAN-C/M1 716TEX, FAN-C/M1 718TEX	360	434	0.8
FAN-C/M1 804TEX/A, FAN-C/M1 804TEX/B, FAN-C/M1 806TEX, FAN-C/M1 808TEX	400	479	0.9
FAN-C/M1 894TEX/A, FAN-C/M1 894TEX/B, FAN-C/M1 896TEX, FAN-C/M1 898TEX	460	529	1.1



ФОРМИРОВАНИЕ МАРКИРОВКИ

FAN - C/M1 - XXX X /X - X /X - ТУ3400-007-72453807-07



Пример: FAN-C/M1 432TEX - FETM11-ТУ 3400-007-72453807-07